

## ◆ THINK IPO – THINK IPOX®

- IPOX U.S. インデックスは 2 週続けて上昇、市場を上回った。
- 上場予定企業が好調に出回る中、IPOX ヨーロッパ・インデックス (IXTE, IPND) が堅調なレティブゲインを上げる。
- IPO 予定企業が翌週も勢いを持って多く出揃う。

# [ June 06, 2016 ]

### IPOX U.S. インデックスは 2 週続けて上昇、市場を上回る。

先週米国雇用データの結果が悪く出るなかで通貨リスクが上昇しているにも関わらず、IPOX U.S. インデックスのプラスの勢いはとまらず、なかった。5 億 9300 万ドルの資産高である First Trust U.S. IPO ETF (FPX) のベンチマークとなっている IPOX 100 U.S. (IPXO) は rising +0.60% 上げて今年現在 +1.65% となり、米国株式の最大のベンチマークである S&P 500 (SPX) を 2 週続けて大きく上回った。

IPOX Returns (%) (P)	Week	2015	YTD 16
<b>Exposure: Global/International (xUS) (USD)</b>			
IPOX Global 50 (IPGL50)	0.68	0.99	-4.06
IPOX Intern. (IPXI)*	0.42	-5.85	-4.67
<b>Exposure: United States (USD)</b>			
IPOX US Comp. (IPXC)	0.47	-3.90	0.99
IPOX 100 U.S. (IPXO)*	0.60	1.57	1.65
IPOX 30 U.S. (IPXT)	0.52	4.91	1.77
<b>Exposure: Europe (EUR)</b>			
IPOX Europe (IXTE)	-0.45	14.41	-6.25
IPOX Nordic (IPND)	-0.21	23.88	-2.23
<b>Exposure: Asia-Pacific (Developed) (USD)</b>			
IPOX Asia-Pacific (IPTA)	1.99	-2.32	1.94
<b>Exposure: China (USD) (x A-Shares)</b>			
IPOX China (CNI)	1.92	-9.10	-12.73

\*Basis for Exchange-Traded Products (ETPs)

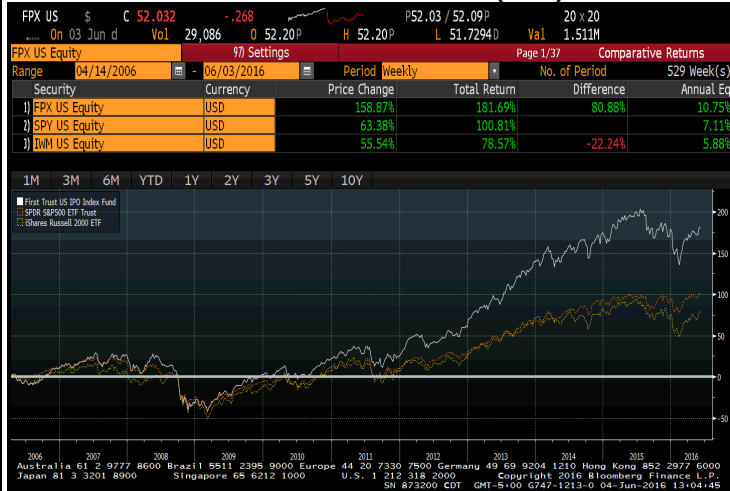
交通ニュースプロバイダー GTN (GTN AU: +10.00%)、またストックホルムを拠点とするアプリケーション・ソフトウェア・メーカーの Paradox Interactive (PDX SS: +65.15%)、カリフォルニアを本拠とする NantHealth (NH US: +32.43%) が先週成功した IPO である。

IPOs (week of May 30):	Ticker	Return (%)
BOC Aviation Ltd	2588 HK	-3.21
Clearside Biomedical Inc	CLSD US	0.86
Ever Smart International	8187 HK	-9.00
GTN Ltd	GTN AU	10.00
Litium Affarskommunikation	LITI SS	8.50
MediNet Group Ltd	8161 HK	79.63
Moleculin Biotech Inc	MBRX US	48.33
NantHealth Inc	NH US	32.43
Paradox Interactive AB	PDX SS	65.15

Brexit の株主投票を前に、ヨーロッパ大陸での 6 月 6 日の週の注目 IPO は (ASRNL NA, BFIT NA, LFDE FP) またスカンジナビア地方は (BTOH NO, LAUR SS, NWG SS, PIEZO SS) である。鉄鋼メーカー Atkore International (ATKR US) のみが米国の IPO 予定企業である。

IPOs (week of June 6):	Ticker	Sector
ASR Nederland NV	ASRNL NA	Financials
Atkore International Group	ATKR US	Materials
B2Holding AS	BTOH NO	Financials
Basic-Fit NV	BFIT NA	Consumer Dis.
Chuan Holdings Ltd	1420 HK	Industrials
Frasers Logistics	FRASST SP	Financials
La Francaise de l'Energie	LFDE FP	Utilities
Lauritz.com Group A/S	LAUR SS	Consumer Dis.
Nordic Waterproofing	NWG SS	Materials
PiezoMotor Uppsala AB	PIEZO SS	Industrials

### IPOX-linked First Trust U.S. IPO ETF (FPX) since 2006:



REIT および 製薬大企業が先導となってイリノイ州を拠点とする製薬会社 Abbvie (ABBV US: +3.65%) また最近追加した REIT である MGM Growth (MGP US: +5.30%), Communications S&L (CSAL US: +4.50%)、Spirit Realty (SPR US: +3.77%) が注目となっている。100 社中 60 社のポートフォリオ保持株が上昇、比重を等しくする株式平均 +0.68% (中央値 +0.65%) となり、時価総額ごとのインデックスと同様となった。

### 上場予定企業が好調に出回る中、IPOX ヨーロッパ・インデックス (IXTE, IPND) が堅調なレティブゲイン。

英国、ヨーロッパ大陸およびスカンジナビア地方で数多くの新上場企業が株式発行となるのを前に、ヨーロッパのレティブゲインが堅調となっていることを記したい。IPOX ヨーロッパ・インデックス (IXTE, IPND) のヨーロッパ市場との年毎のリターンの差は (IXTE) で 4%、(IPND) で 16.04% に上る。

IPO 予定企業が翌週も勢い、多く出揃う。最低 9 社の投資可能な世界 IPO が先週取引開始、最終売り出し価格と週の終値との差では、比重を等しくする IPO 平均で強気の +25.85% (中央値 +10.00%) となった。米国の取引日数が短かったこの週、最大の上場は米国外の企業となり、香港取引の航空機リース会社で 40 億ドルの BOC Aviation (2588 HK: -3.21%) が注目となった。シドニー取引、