

## ◆ IPOX® – Die Strategie für IPOs

- Nach Erzielen von Rekordhochs in den letzten Tagen und Wochen geben die IPOX Strategien wieder nach.
- Auch der First Trust IPOX U.S. 100 ETF (FPX) fällt, übertrifft aber die Benchmarks.
- Vor der Alibaba (BABA US) IPO steigt das Risiko bei chinesischen IPOs, der Handel zweier Aktien wird ausgesetzt.

**[Woche: 15/09/2014]**

**Die wichtigsten IPOX Indizes fallen von ihren Hochs mit unterschiedlicher relativer Performance:** Die allgemeine Schwäche an den Aktienmärkten belastet auch die IPOX Strategien. Der super liquide Mega-cap lastige IPOX Global 30 (IPGL30) fällt um -1.31% auf 8.41% für 2014, 14 bps. besser als die Benchmark MSCI World (MXWD). Infolge des Abwärtschusses der Ölpreise belastete besonders die Exposure zu Ölfirmen wie den US-Aktien Kinder Morgan (KMI US: -3.94%), Phillips 66 (PSX US: -5.13%) und Marathon Petroleum (MPC US: -5.21%). Eine neuerlich gute Woche am Gesundheitssektor wie bei U.S. Pharmawert Abbvie (ABBV US: 3.47%) sowie Spitalsbetreiber HCA Holdings (HCA US: 3.35%) half die Verluste des Portfolios einzugrenzen. Sekundärofferings und Kapitalaufstockungen belastete die IPOX Schwergewichte Hilton Hotels (HLT US: -5.28%) - die von Blackstone gestützte PE IPO, sowie Telecom Telefonica Deutschland (O2D GY: -9.79%) nachdem die Anteilhaber weiterhin die günstige Entwicklung an den Aktienmärkten ausnützen.

**Vor den Quartalsumschichtungen gibt der First Trust IPOX U.S. 100 ETF (FPX) nach, schlägt aber die Benchmarks:** Nach einem Rekordhoch am Donnerstag fiel der USD 520M First Trust IPOX U.S. 100 ETF (FPX) am Freitag, mit -0.50% im Wochenverlauf auf +9.61% YTD war das um 48, 74 und 37 ops. besser als die ETFs des S&P 500 (SPY), Russell 2000 (IWM) bzw. S&P Mid-Cap (MDY). Während wie gesagt vor allem der Ölsektor belastete konnten einige Aktien stark zulegen, unter ihnen Infrastruktursoftwarefirma USD 7.71Mrd Palo Alto Networks (PANW US: 12.29% [nach starken Quartalsziffern]) oder der Medizintechnikerhersteller Small-cap Globus Medical (GMED US: 8.07%). Die schlechteste Performance hatte die Außenwerbefirma und 03/27 IPO CBS

Returns im Vergleich (in %)	Woche	2013	2014
IPOX Global 50 (IPGL50)	-1.65	26.54	5.36
IPOX Global 30 (IPGL30)	-1.31	33.65	8.41
MSCI World (MXWD)	-1.43	20.25	4.31
IPOX International (IPXI)	-1.62	22.67	2.72
MSCI World (xUS) (MSDUWXUS)	-1.33	17.78	0.19
IPOX U.S. 100 (IPXO)	-0.65	46.99	9.03
IPOX U.S. 30 (IPXT)	-0.87	44.01	11.84
S&P 500 (SPX)	-1.10	29.60	7.42
IPOX Europe 30 (IXTE)	-1.74	22.68	5.06
Stoxx 50 (SX5P)	-0.83	13.26	5.11
IPOX Asia-Pacific 30 (IPTA)	-1.78	19.85	3.79
MSCI Asia-Pacific (MXPC)	-1.68	15.25	0.45
IPOX China 20 (CNI)	-0.52	14.77	-0.17
Hang Seng Enterprise (HSCEI)	-3.26	-5.42	1.84

Outdoor (CBSO US: -8.17%) nach verschlechterten Prognosen zu verzeichnen. 58 von 100 Aktien fielen im Wochenverlauf, der Durchschnitt (Median) gleichgewichteter Aktien um -0.33% (-0.44%), besser als der kapitalisierungsgewichtete IPOX U.S. 100 (IPXO), Basis des Fonds.

### Börsendebüts (Woche: 08/09/2014)\*:

Unternehmen	Code	Return (%)
Affimed Therapeutics BV	AFMD US	-18.57
Nairobi Securities Exchange	NSE KN	126.32
ReWalk Robotics Ltd.	RWLK US	113.33

\* 7 chinesische A-Share IPOs not inkludiert

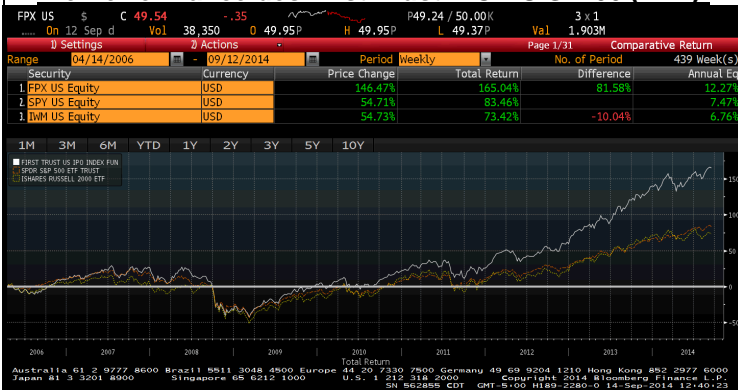
Exklusive der chinesischen A-Share IPO Aktivität gehört das erfolgreichste Debüt von letzter Woche der Nairobi Securities Exchange (NSE KN: 126.32), die nach 71.58% am ersten Handelstag noch weiter zulegen konnte.

### Weltweit größte IPOs (Woche: 15/09/2014):

Unternehmen	Code	Datum
Alibaba Group	BABA	19.9.

Inmitten des großartigen Momentums bei Alibaba Group (BABA US) bemerken wir das unsystematische Risiko bei chinesischen IPOs, augenscheinlich durch das Aussetzen des Handels bei der in H.K. gehandelten USD 8.4Mrd Spezialchemiefirma und 06/14 IPO Tianhe Chemicals (1619 HK) sowie bei der NASDAQ-gehandelten Micro-cap 08/13 IPO China Commercial Credit (CCCR US) wegen Buchhaltungsfehlern. 6 kaum bemerkenswerte Micro/Small-cap Biotech IPOs stehen ebenfalls am Programm (CIVI US, FOMX US, PRQR US, RBIO US, TKAI US and VKTX US).

### Die Performance des First Trust IPOX U.S. 100 (FPX):



Quelle: Bloomberg, IPOX Schuster LLC