

◆ IPOX® – Die Strategie für IPOs

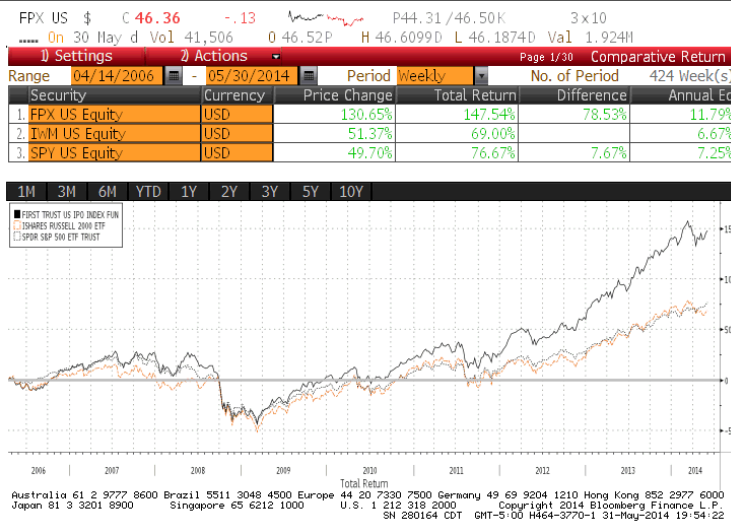
- IPOX Indizes setzen Anstieg fort, allen voran IPOX Europa. Vor der IPO von Synchrony Financial zeigen U.S. IPOs/Spin-Offs der Verbraucherkreditbranche Schwäche.
- Der IPOX First Trust U.S. IPO ETF (FPX) legt zu.
- In einer verkürzten U.S. Handelswoche gab es nur wenige Debüts, der Deal-flow bleibt gering.

[Woche: 02/06/2014]

IPOX Europa führt die Anstiege der IPOX Indizes an. Vor der IPO von Synchrony Financial geben Verbraucherfinanzwerte nach: Nachdem die globalen Aktienmärkte den Monat fest beendeten, konnten alle wesentlichen IPOX Indizes zulegen. Der IPOX Global 30 (IPGL30) – Maßstab für die Performance der größten und super-liquiden IPOs und Spin-Offs der letzten 4 Jahre – stieg um +1.58% auf +2.19% YTD, und hängt die Benchmark MSCI World (MXWD) um +83 bps ab. Bei einem starken IPO Deal-flow in Europa standen die relativen und absoluten Kursgewinne der IPOX Europa Indizes (IXTE, IPXUJPEU) im Rampenlicht. Der IPOX Europe 30 (IXTE) weitete seine heurigen Gewinne vs dem STOXX 50 (SX5P) um massive +131 bps auf +303 bps aus. Dabei herausragend zeigte sich der französische Breitbandkabelbetreiber und IPOX Schwergewicht 11/2013 IPO Numericable Group (NUM FP: +13.35%) nach Upgrades und Übernahme-spekulationen. Vor der IPO Roadshow der mit GE verbundenen Synchrony Financial gaben eine ganze Reihe der jüngsten U.S. IPOs dieses Sektors erneut nach. USD 11.3Mrd Ally Financial (ALLY US: -2.16%), USD 6.86Mrd Santander Consumer USA (SC US: -7.40%) sowie USD 6.68Mrd Navient Corp. (NAVI US: -1.68%) erreichten alle post-IPO Tiefs.

| IPOX Returns (in %) | Woche | 2013 | 2014 |
|--------------------------------------|-------|-------|-------|
| Exposure: Global | | | |
| IPOX Global 50 (IPGL50) | 0.47 | 26.54 | 0.74 |
| IPOX Global 30 (IPGL30) (super liqd) | 1.58 | 33.65 | 2.19 |
| MSCI World (MXWD) | 0.75 | 20.25 | 3.18 |
| Exposure: United States | | | |
| IPOX-100 U.S. (IPXO) | 0.92 | 46.99 | 2.18 |
| IPOX-30 U.S. (IPXT) | 1.12 | 44.01 | 4.61 |
| S&P 500 (SPX) | 1.21 | 29.60 | 4.07 |
| Exposure: Europa | | | |
| IPOX Europe 50 (IPXUJPEU) | 1.86 | 20.78 | 5.77 |
| IPOX Europe 30 (IXTE) | 1.52 | 22.68 | 6.92 |
| Stoxx 50 (SX5P) | 0.21 | 13.26 | 3.89 |
| Exposure: Asien-Pazifik | | | |
| IPOX Asia-Pacific 30 (IPTA) | 0.51 | 19.85 | -1.08 |
| MSCI Asia-Pacific (MXPC) | 1.39 | 2.87 | -1.33 |
| Exposure: China | | | |
| IPOX China 20 (CNI) | -0.14 | 14.77 | -8.36 |
| IPOX China Composite (IPXUCHCP) | 0.62 | 16.98 | -4.97 |
| Hang Seng Enterprise Index (HSCEI) | 1.27 | -5.42 | -5.24 |

Arzneimittelprüfung ein. 58 von 100 Portfoliokomponenten blieben unverändert oder legten im Wochenverlauf zu, der Durchschnitt (Median) gleichgewichteter Aktien um +0.20% (+0.36%), signifikant weniger als der kapitalisierungsge-wichtete IPOX U.S. 100 Index (IPXO), die Basis des ETF.



Börsendebüts von letzter Woche:

| Unternehmen | Code | Return (%) |
|--------------------------------|---------|------------|
| 7-Eleven Malaysia Holdings Bhd | SEM MK | +10.87 |
| Hengxing Gold Holding Co Ltd | 2303 HK | +3.12 |
| NAHL Group Ltd | NAH LN | +0.25 |
| PrairieSky Royalty Ltd | PSK CN | +29.46 |

Während einer verkürzten U.S. Handelswoche nahmen nur 4 nennenswerte Aktien den Handel auf, der Durchschnitt (Median) um +10.93% (+7.00%) gemessen an der Differenz zwischen letztem Offerpreis und Wochenschlusskurs. Die dividendenlastige CAD 4.71Mrd Encana Spin-Off PrairieSky Royalty Ltd (PSK CN) war der große Gewinner, was das unnachgiebige Momentum bei IPOs des Energiesektors in Nordamerika unterstreicht.

Globaler IPO Kalender:

| Unternehmen | Code | IPO Datum |
|----------------------------|---------|-----------|
| Arista Networks Inc. | ANET US | 5.6. |
| Qingdao Port International | 6198 HK | 6.6. |

Nur wenige IPOs werden nächste Woche erwartet, im Fokus stehen der U.S. Small-cap Kommunikationsgeräthersteller Arista Networks (ANET US) und die H.K. H-Share IPO des chinesischen Hafensbetreibers Qingdao Port International (6198 HK).

Der IPOX U.S. IPO ETF (FPX) legt im Mai zu: Der an den USD 967.3Mrd IPOX U.S. 100 (IPXO) gebundene First Trust U.S. IPO ETF (FPX) stieg letzte Woche um +0.87% auf +2.37% YTD, ein Plus von +1.71% für Mai. Nennenswert waren hier USD 4.96Mrd Palo Alto Networks (PANW US: +11.82%) nach guten Ergebnissen und einer Einigung bezüglich eines Patents. USDMrd 1.74 Clovis Oncology (CLVS US: -10.16%) brach nach gemischten Resultaten einer